



TEJIDOS IMPRESOS Y MARCOS

Montaje fácil en 3 pasos

Los marcos de aluminio para **las impresiones de tejido con borde de silicona ya se han convertido en el estándar para la comunicación visual retroiluminada** y no, tanto en las pequeñas tiendas y en el mundo de la decoración de interiores, como en los espacios públicos como aeropuertos, estaciones y centros comerciales.

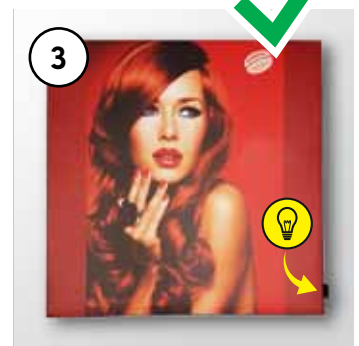
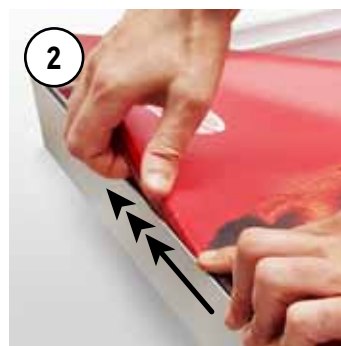
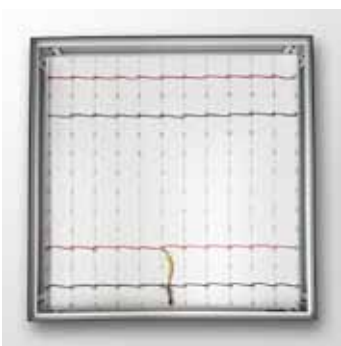
A continuación, te explicamos cómo realizar el montaje de este tipo de impresión en pocos, sencillos pasos:

- 1** Para empezar el montaje de la manera apropiada hay que comenzar por una cualquiera de las **esquinas**. Insertar los dos bordes de silicona como se muestra en la imagen de más abajo. El mismo procedimiento se aplica a todas las demás esquinas del marco.
- 2** Tras fijar cada esquina, continuar metiendo progresivamente el borde de silicona por los lados. Al terminar un lado y alcanzar otra esquina, continuar como en el punto 1 y después repetir el procedimiento para todos los lados y esquinas siguientes. Mientras tanto, **asegurarse que la impresión esté bien fijada y tensada**.
- 3** Tras meter cuidadosamente todos los lados y las esquinas como se muestra en los puntos 1 y 2, **¡ya está!** Asegúrate de que la impresión esté bien tensada, los bordes bien firmes en las ranuras del marco y de que no haya arrugas en correspondencia de los lados y las esquinas. Si esto ocurriese, repetir los puntos 1 o 2.



¡IDEA SMART!

Para facilitar retirar la impresión se puede coser una robusta lengüeta a la altura de una de las esquinas. De esta manera, podrás sacar la impresión del marco en cualquier momento y sustituirla por otra en poquísimo tiempo.



¿Esta guía te ha sido de ayuda?

¡TU OPINIÓN CUENTA! Escríbenos a salescare@guandong.eu

